

# OBERLAND

Notice de montage



# Sommaire :

<b>OBERLAND .....</b>	<b>1</b>
Notice de montage.....	1
<b>Sommaire : .....</b>	<b>2</b>
1 - Avant-propos .....	3
2 - Pièces du modèles : .....	4
3 – Assemblage de la base : .....	5
5 – assemblage façade avant : .....	7
5 – Assemblage côté avant gauche : .....	8
6 – Assemblage côté droit avant.....	9
7 – Assemblage arrière côté gauche.....	10
.....	10
8 – Assemblage arrière côté droit.....	12
9 – Assemblage arrière.....	14
<b>10 – Assemblage rambarde balcon côté droit.....</b>	<b>15</b>
<b>12 – Assemblage de là sous toiture.....</b>	<b>18</b>
<b>13 – Assemblage du toit avant.....</b>	<b>20</b>
<b>14 – Assemblage de là sous toiture arrière.....</b>	<b>21</b>
<b>15 – Assemblage final du toit arrière.....</b>	<b>22</b>
<b>16 - Montage gouttière.....</b>	<b>24</b>
<b>17– Montage des cheminées .....</b>	<b>25</b>
<b>18 - Photos du modèle montée entièrement.....</b>	<b>27</b>

# 1 - Avant-propos

Vous avez acquis le modèle Oberland, quel que soit l'échelle les modèles sont tous identiques. Nous avons apporté une attention à la création de ce modèle unique qui aura une place de choix sur votre réseau.

Les fermes de l'OBERLAND, ou dite bernoises du fait de leur positionnement géographique dans le canton de BERN dans l'Oberland.

Elles sont composées d'un habitat à l'avant, et l'ensemble des parties fermières à l'arrière (étables, stockage de foin, etc.) point important le stockage du foin se fait au-dessus du corps d'habitat afin d'apporter une isolation pour l'hiver.

Le modèle présenté est issu d'une ferme existante dans l'Oberland. Certaines parties surtout à l'arrière ont été modernisées il y a quelques décennies.

Le modèle que nous proposons, est disponible à l'échelle H0, N et Z. Les modèles N et Z sont réalisés uniquement en résine, pour le modèle H0, il est réalisé en filament et résine.

## Matériel :

Vous aurez besoin de tout l'outillage habituel pour le montage d'une maquette. Pour le collage, tous nos modèles sont testés et montés avec COLLE21, qui fournit en outre de la colle un apprêt que nous avons testé sur nos modèles en filament et résine. La finesse de cet apprêt préserve les détails du modèle surtout en N et Z.

## 2 - Pièces du modèles :

Le modèle H0 contient 270 pièces :

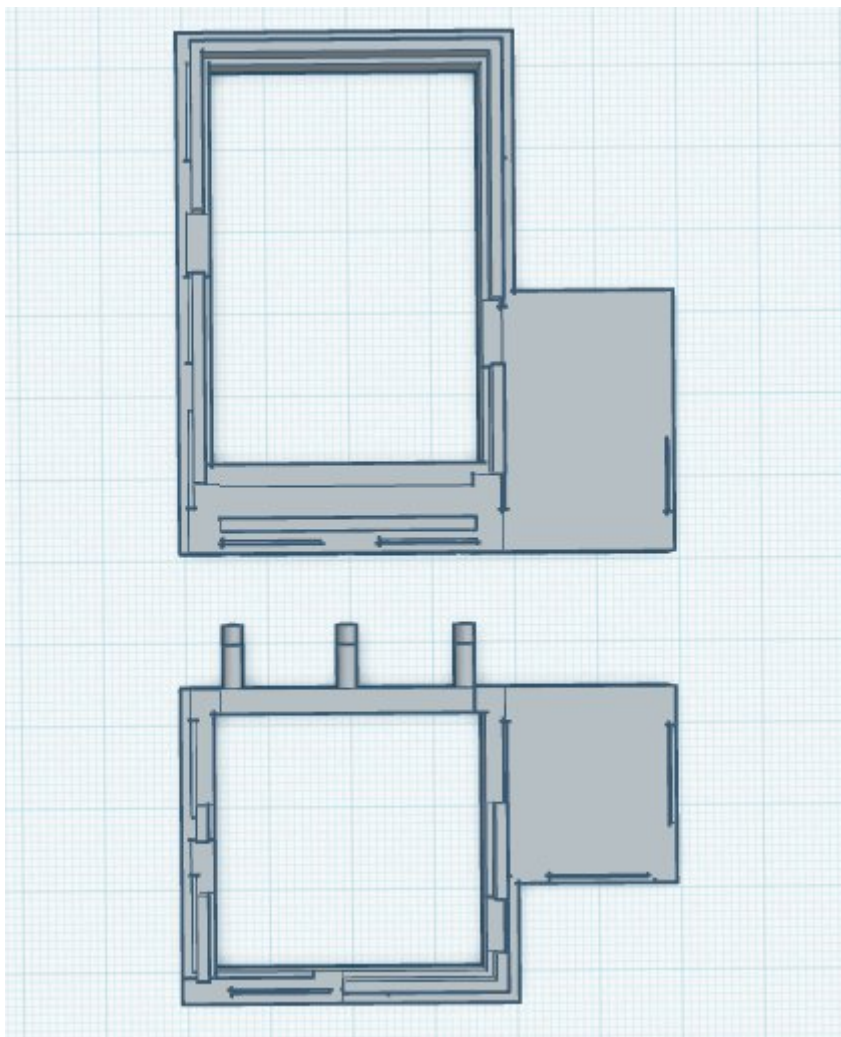
Le modèle N contient 130 pièces :

Le modèle Z contient 130 pièces :

Contient	Couleur suggérée	Nombre de pièces
Parties de mur à colombages pour la façade avant + coins de stabilisation	Blanc ou beige clair	7
Cadres de fenêtres	Blanc éclatant	10
Mur arrière gauche style brique	Rouge foncé ou brun	1
Mur arrière droit style brique	Rouge foncé ou brun	1
Mur arrière style brique, cadre central + coins de stabilisation	Rouge foncé ou brun	6
Plaque de base, section arrière	Gris	1
Plaque de base, section avant	Gris	1
Cheminées, encadrements béton, gouttières	Gris	11
Ossature et panneaux bois section arrière	Brun foncé	3
Ossature bois + arche section avant	Brun foncé	4
Garde-corps et cadres de balcons en bois	Brun foncé	9
Toit côté gauche avec tuiles	Rouge foncé ou brun	1
Toit côté droit avec tuiles	Rouge foncé ou brun	1
Petites parties de toit (appentis, pentes, cheminée)	Rouge foncé ou brun	4
Corniches sous-toit	Brun clair	5
Portes + rampes escalier sous-sol	Brun clair	13
Sections de mur pour l'appentis côté gauche	Brun clair	2
Volets de fenêtre (souvent rouge ou vert)	Rouge vif ou vert foncé	40
Pots de fleurs (gris = béton, brun = bois)	Gris ou brun	50
Feuillage des fleurs	Vert	50
Fleurs de géranium (rouge, lilas ou mélange)	Rouge ou lilas	50

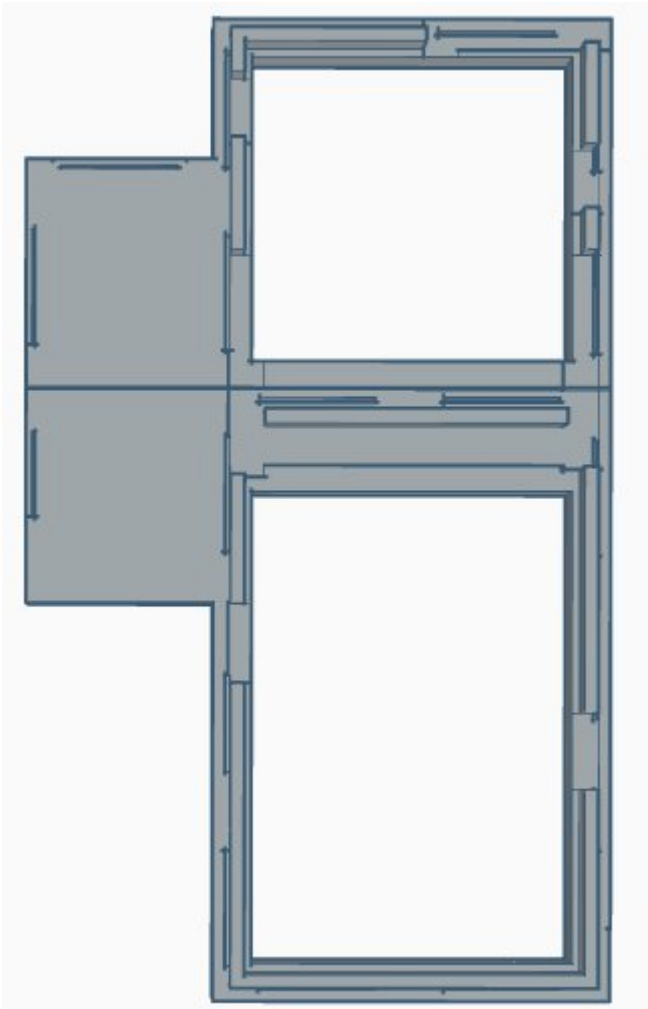
### 3 – Assemblage de la base :

La base est composée de 2 éléments :



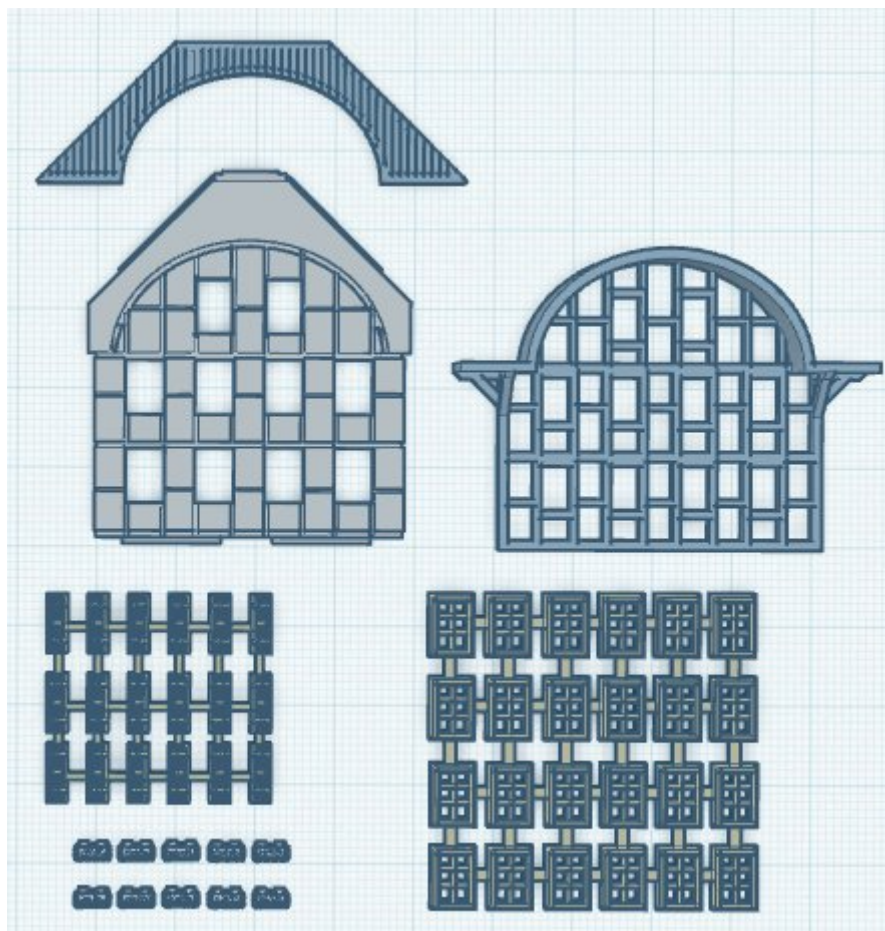
Pour faciliter l'assemblage, il y a 3 tenons sur la partie avant et 3 encoche sur la partie arrière :

Assemblage final

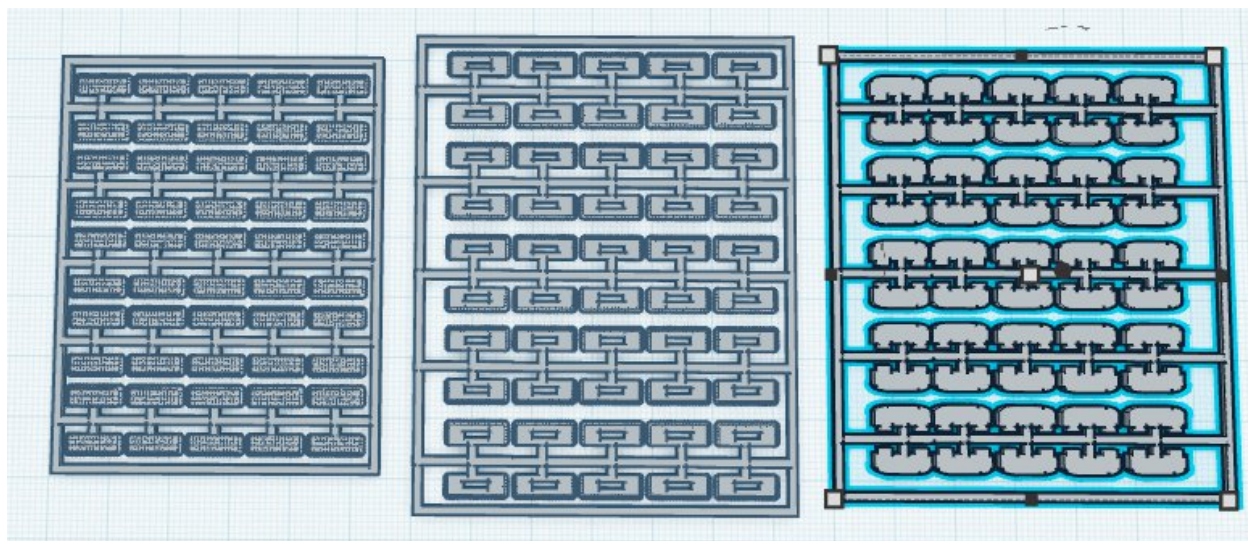




## 5 – assemblage façade avant :



Façade H0, N, Z (N et Z pots de fleurs déjà assemblées)



Pot de fleurs H0 a montée.

La partie façade est composée de 3 éléments :

- Bardage
- Façade avant

- Fenêtres
- Volets
- Pots de fleurs (complet pour N et Z) H0 a assemblé

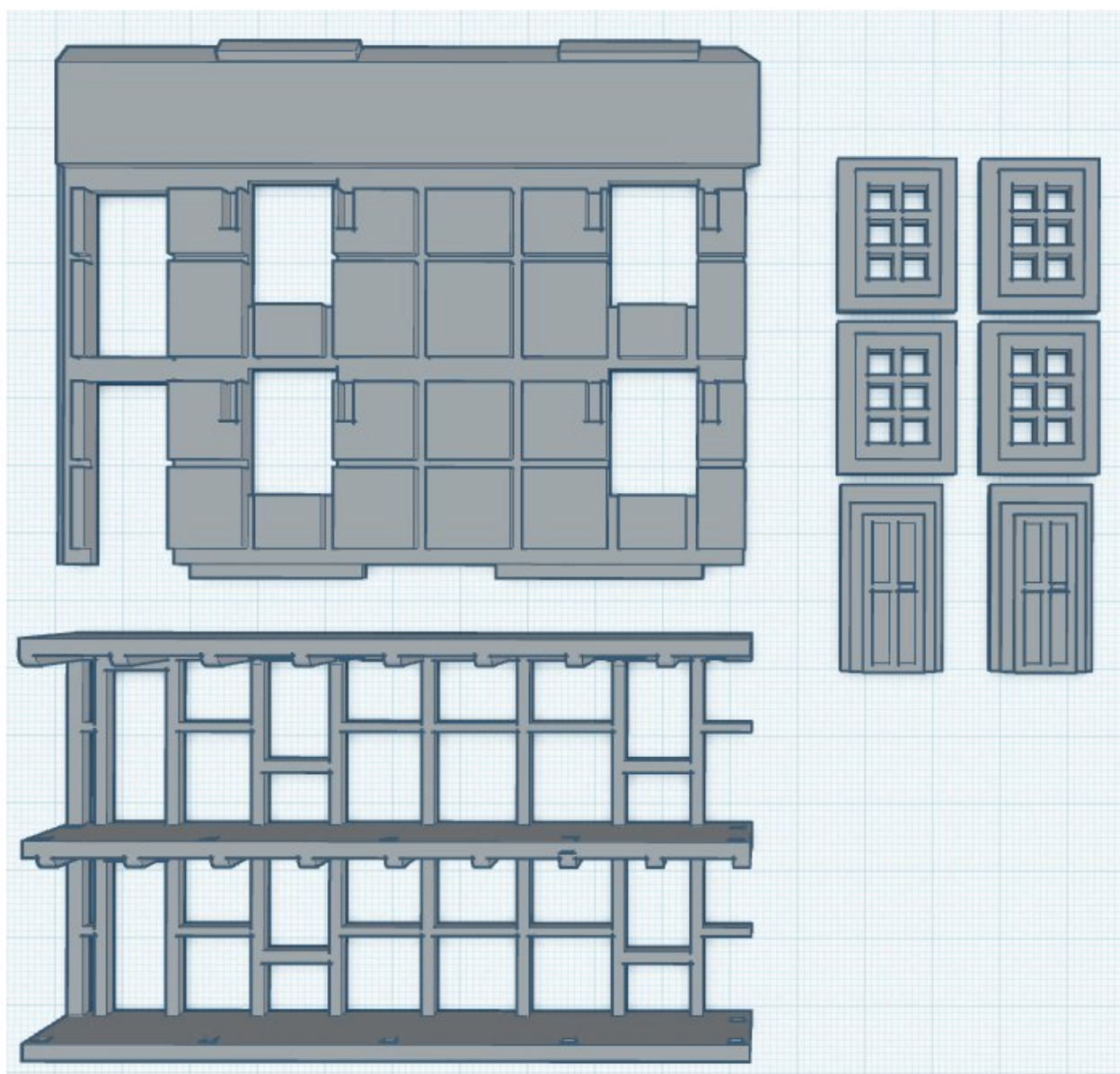
L'assemblage est simple : Il suffit d'assembler le bardage sur la façade, et d'assembler les fenêtres sur la façade, volets puis les fleurs.

## 5 – Assemblage côté avant gauche :

Cette partie est composée de 9 pièces

L'assemblage commence par la mise en place du bardage sur les côtés avant gauche, les fenêtres et les portes.

Les balcons sont composés d'une partie haute et une partie basse incluant les extrémités qui se positionne sur le bardage

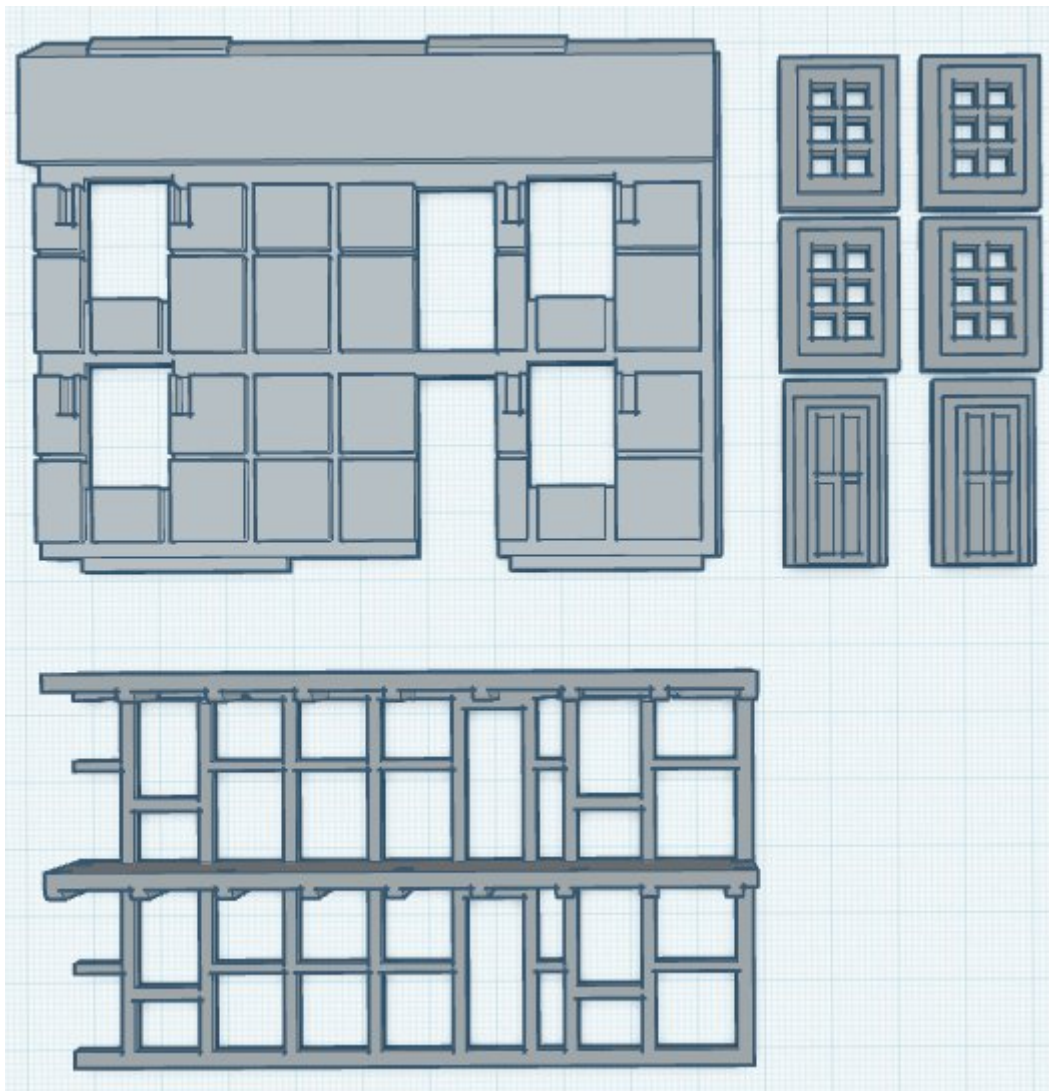




## 6 – Assemblage côté droit avant

Comme pour l'assemblage du côté avant gauche, sauf qu'il n'y a qu'une rambarde sur le bardage en haut.

Photos idem côté gauche

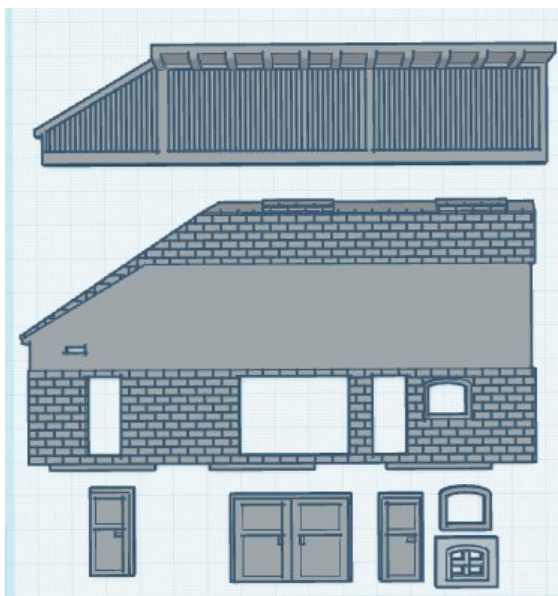


## 7 – Assemblage arrière côté gauche

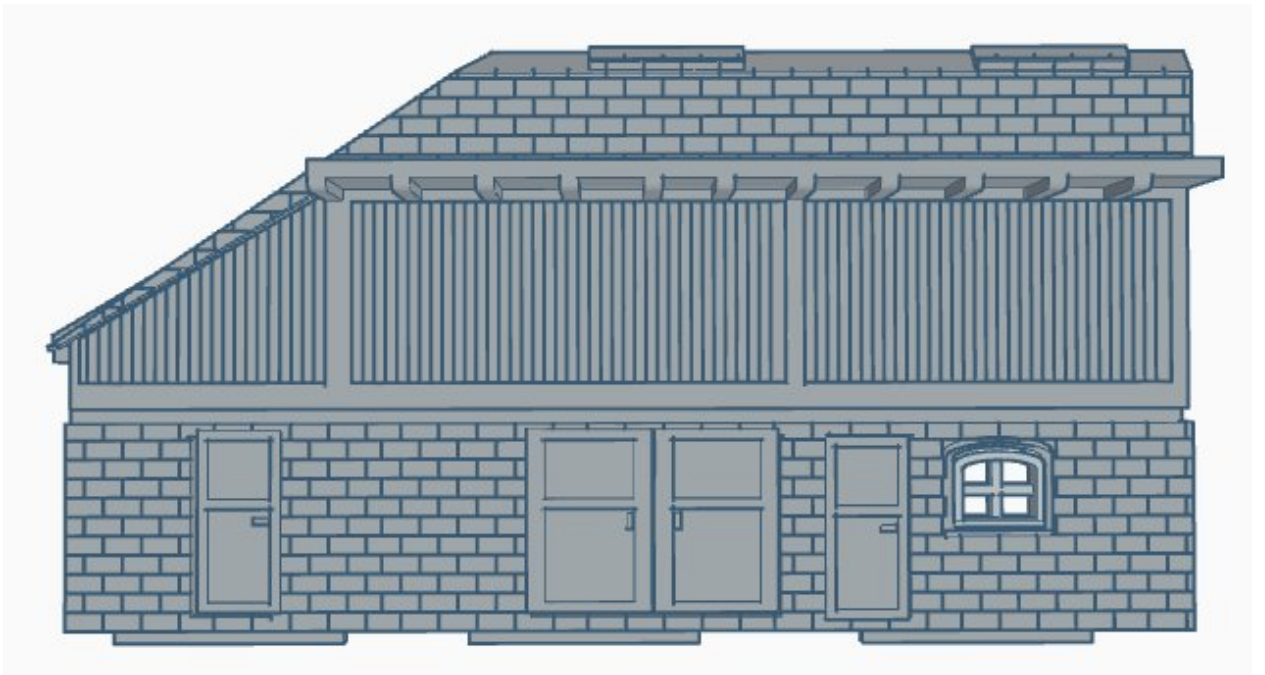
Cette partie est composée de 7 éléments :

- Le côté gauche
- La paroi en bois supérieur
- Porte simple x2
- Porte double x1
- Encadrement de fenêtre, fenêtre arrondi

Assemble le côté gauche avec la paroi en bois, puis coller la fenêtre sur la partie gauche arrière, assembler l'encadrure de fenêtre et les différentes portes.



Assemblage final arrière coté gauche

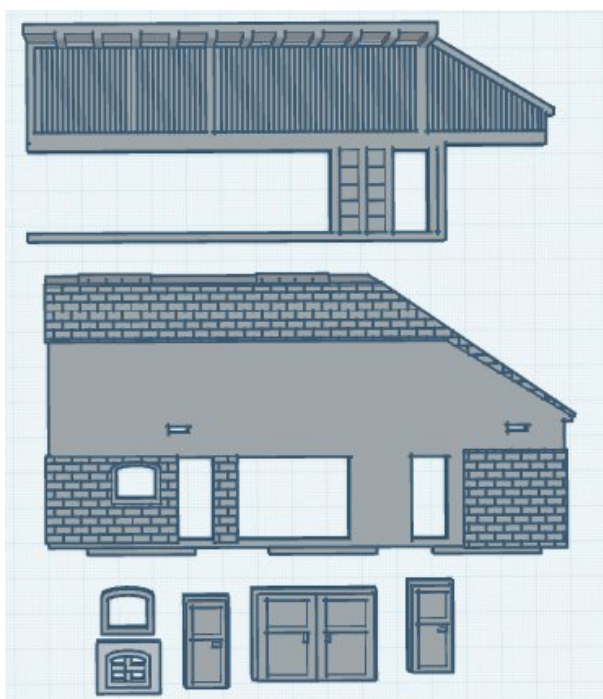


## 8 – Assemblage arrière côté droit

Cette partie est composée de 7 éléments :

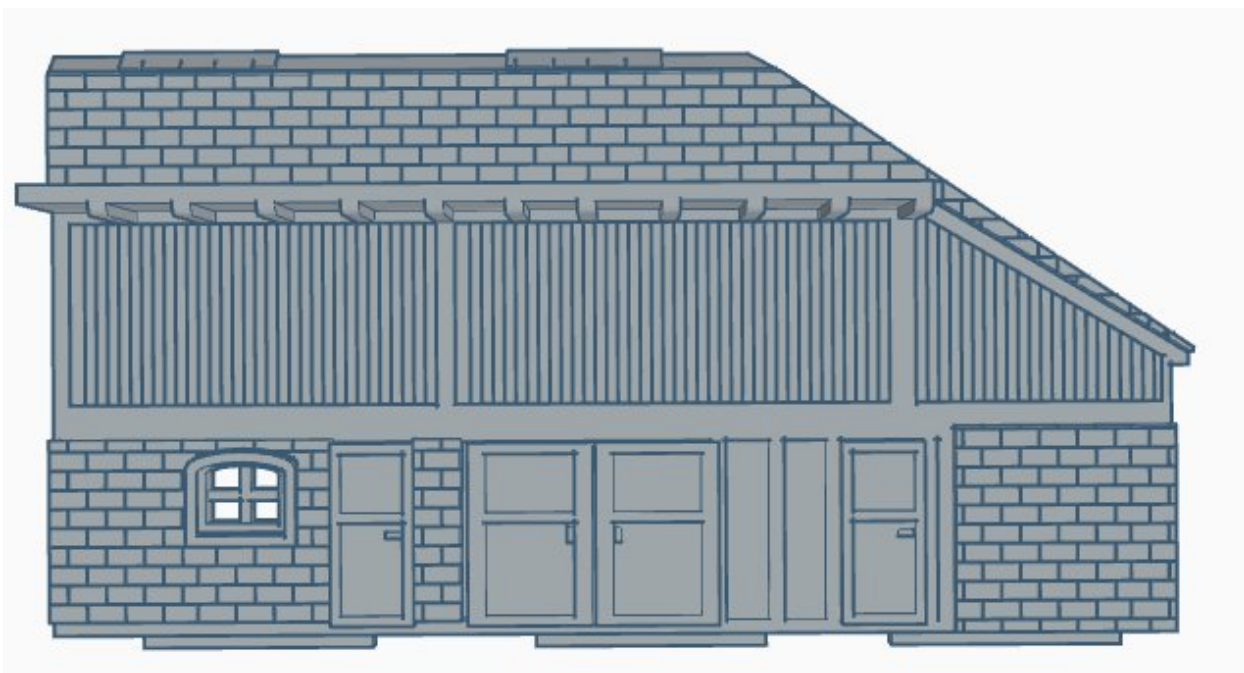
- Le côté gauche
- La paroi en bois supérieur
- Porte simple x2
- Porte double x1
- Encadrement de fenêtre, fenêtre arrondi

Assemble le côté gauche avec la paroi en bois, puis coller la fenêtre sur la partie gauche arrière, assembler l'encadrure de fenêtre et les différentes portes.



Assemblage final arrière coté gauche

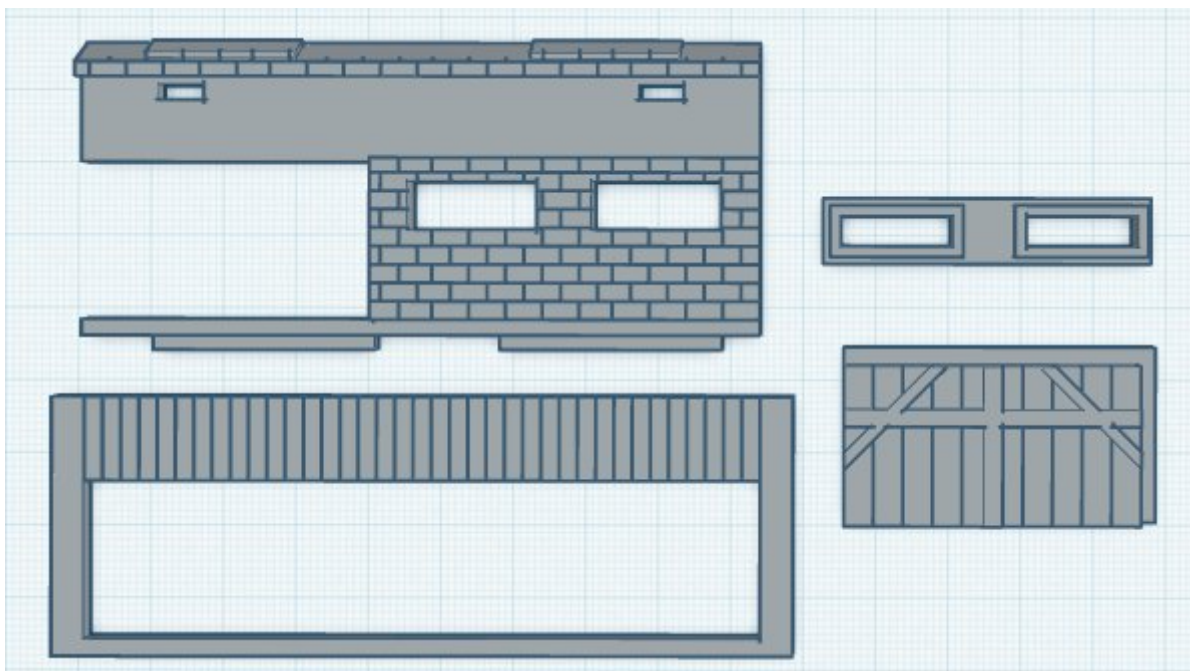




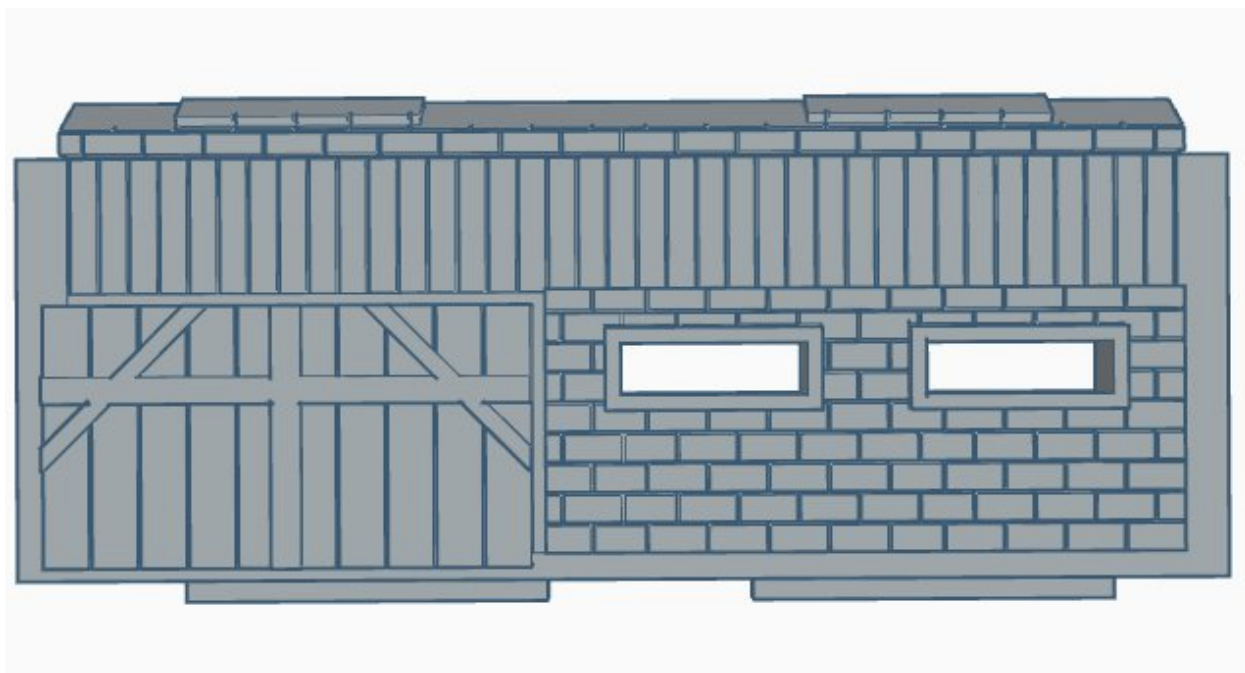
## 9 – Assemblage arrière

Parti composé de 4 pièces

- Pignon arrière
- Bardage bois
- Porte de garage x1
- Fenêtres

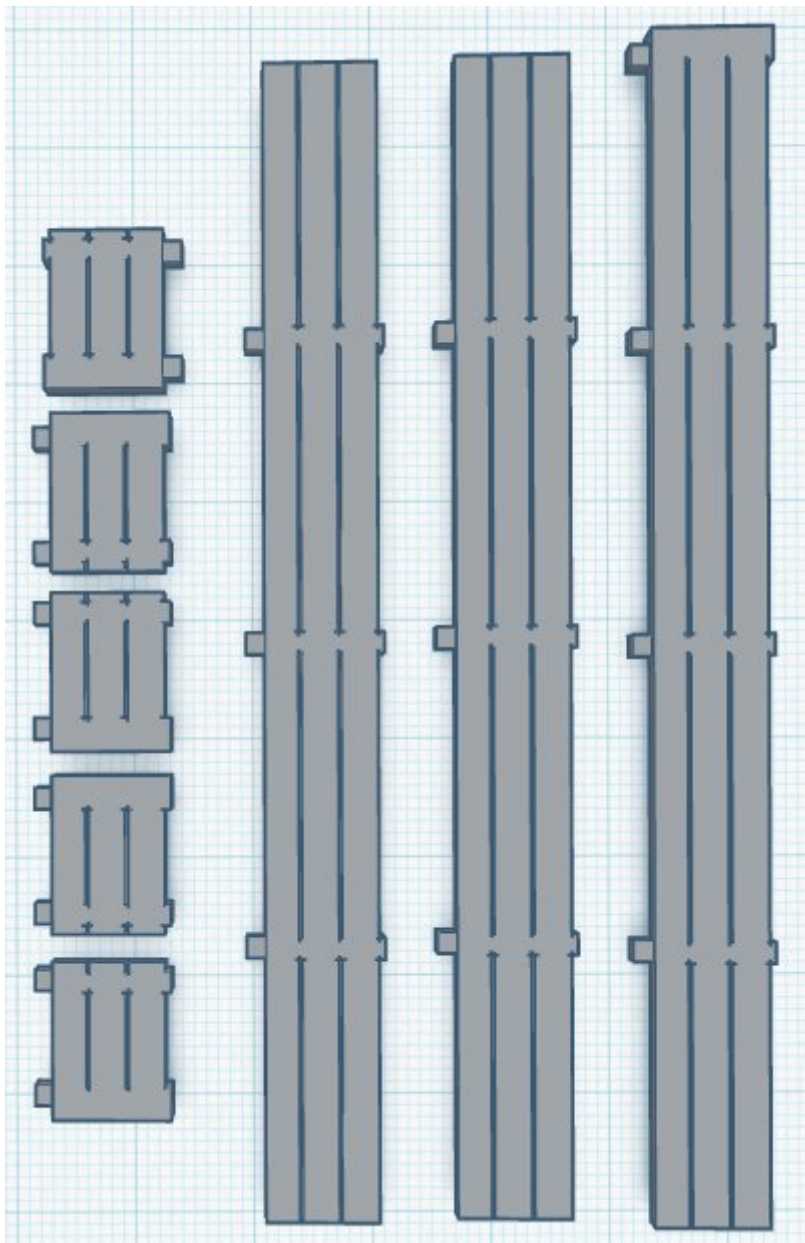


Assemblage final arrière

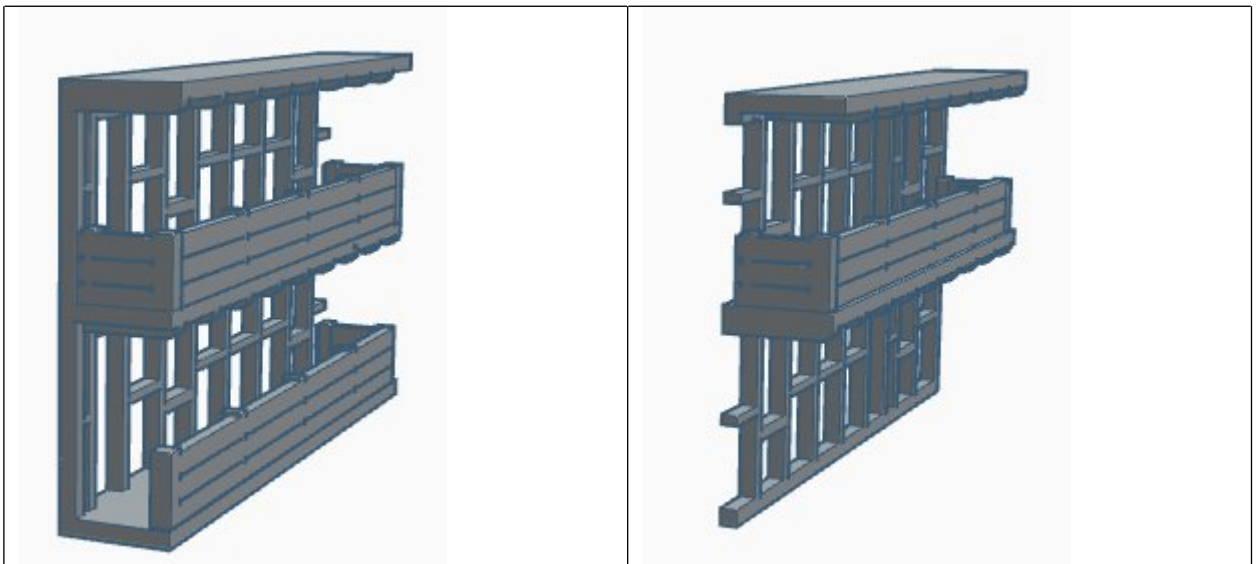


## 10 – Assemblage rambarde balcon côté droit

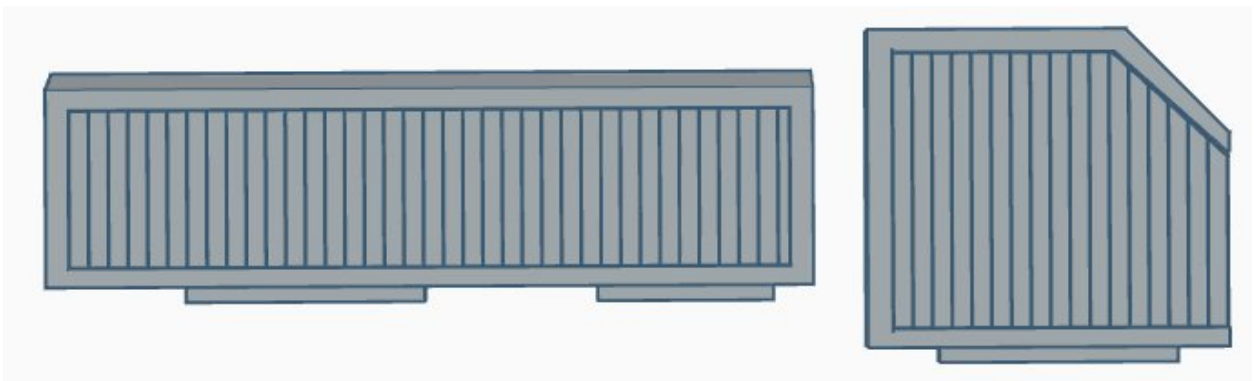
Les rampantes de balcon se répartissent de chaque côté du modèle. En 8 pièces



**Attention : La rambarde a 4 tétons, se trouvant à droite de l'illustration se positionne en bas sur le côté droit**

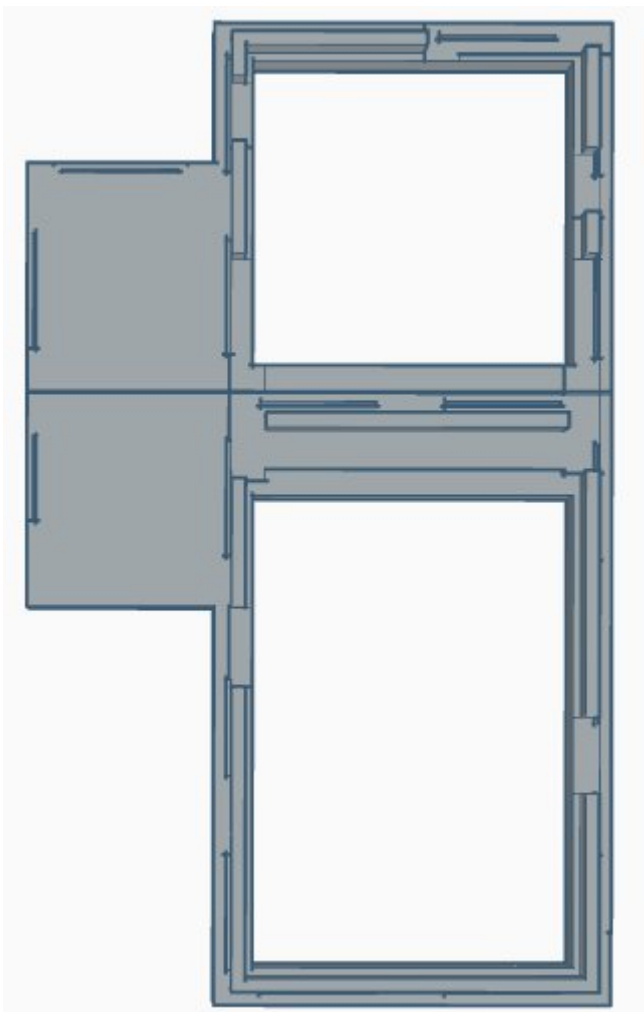


## 11 – Assemblage bardage coté droit sous toit

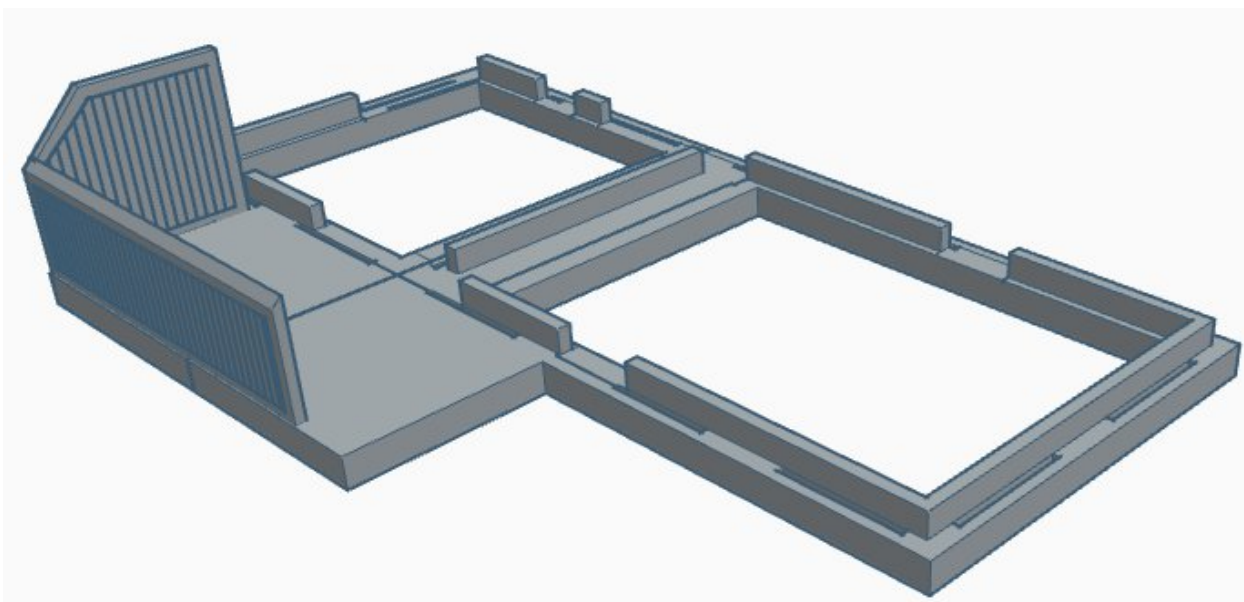


Cet assemblage composé de 2 pièces est optionnel bien qu'il existe sur la modèle réelle, il se positionne sur le côté droit et monte une paroi entre la porte d'accès et l'arrière de la ferme. Bien qu'il existe sur la modèle réelle, il se positionne sur le côté droit et monte une paroi entre la porte d'accès et l'arrière de la ferme.



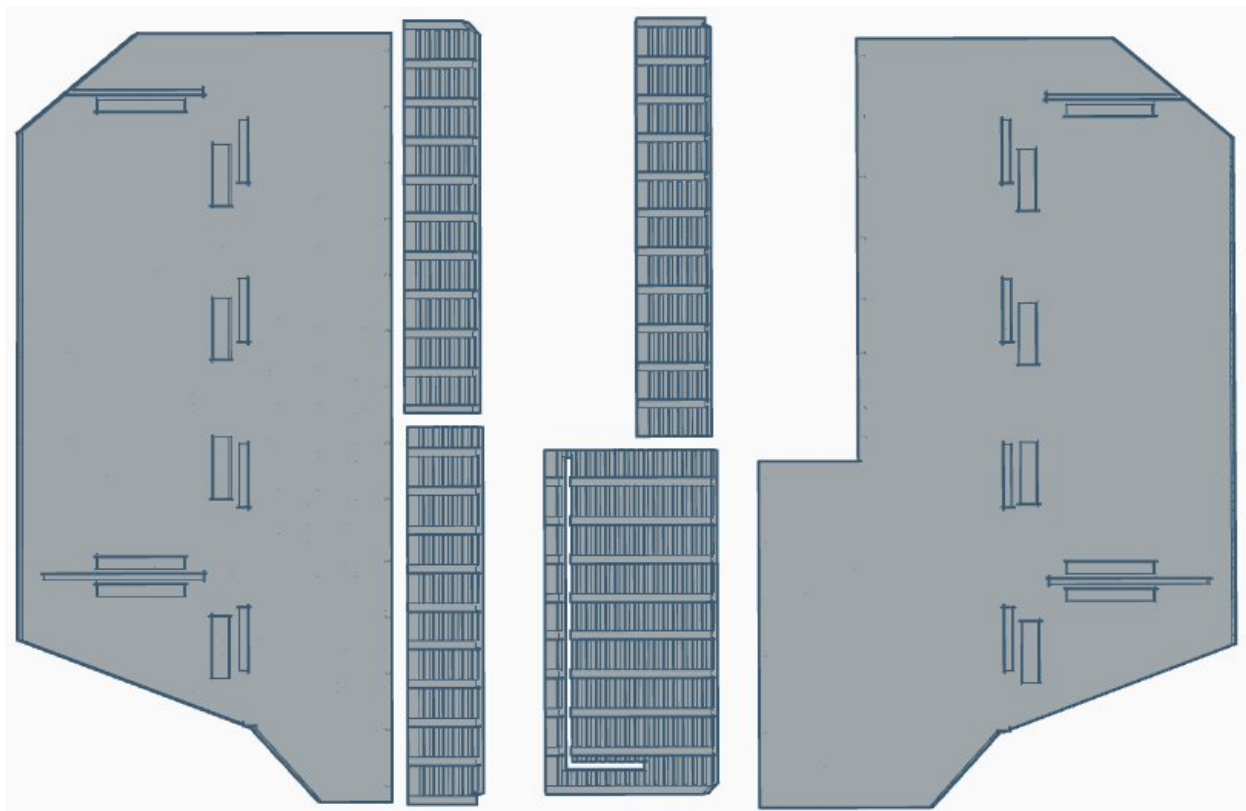


Positionnement des parois en bois sur le châssis

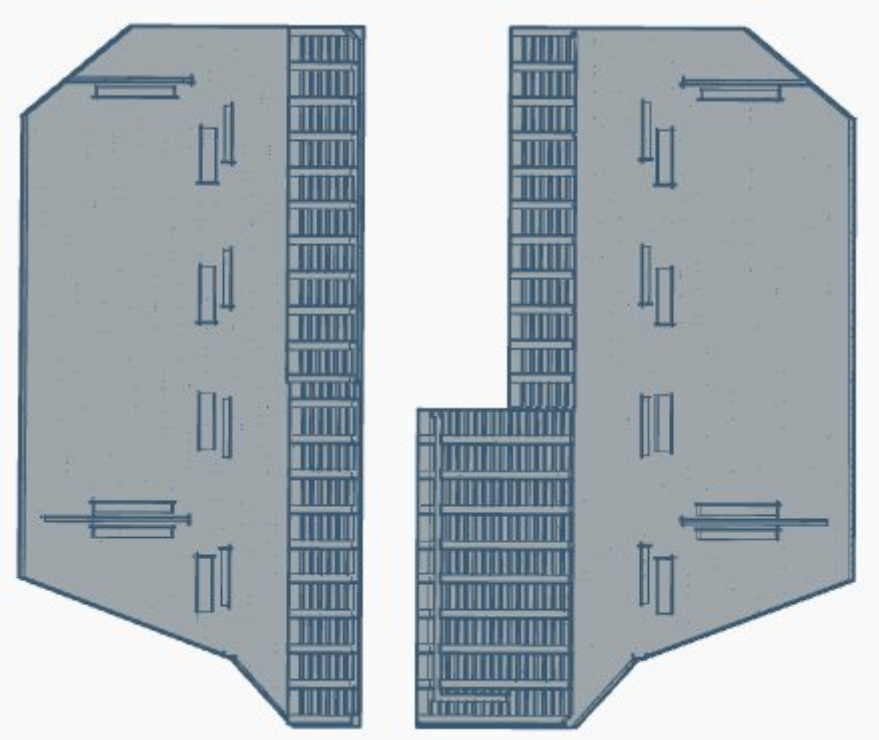


## 12 – Assemblage de là sous toiture

Là sous toiture est indispensable pour le réalisme du modèle, elle permet en outre l'assemblage par le haut de la partie 11. Composé de 6 pièces.

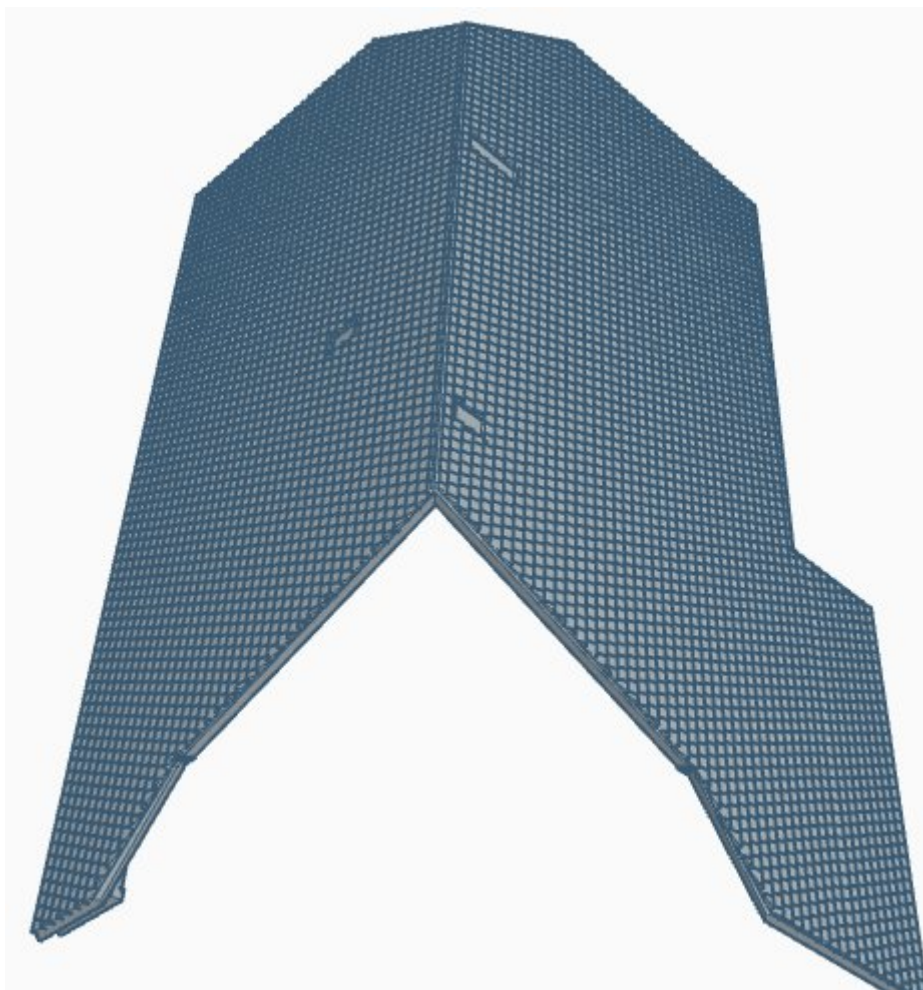


Montage sur les parties du toit



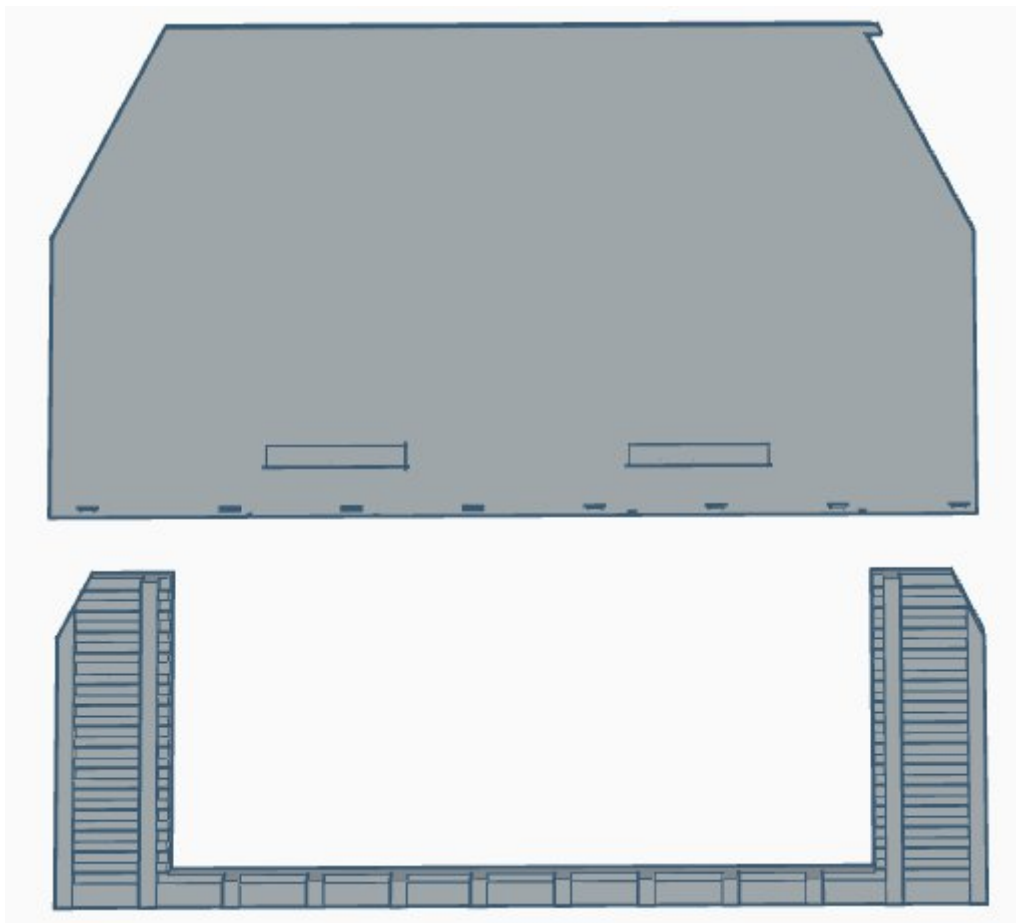
## 13 – Assemblage du toit avant

L'angle d'assemblage est a  $45^{\circ}$





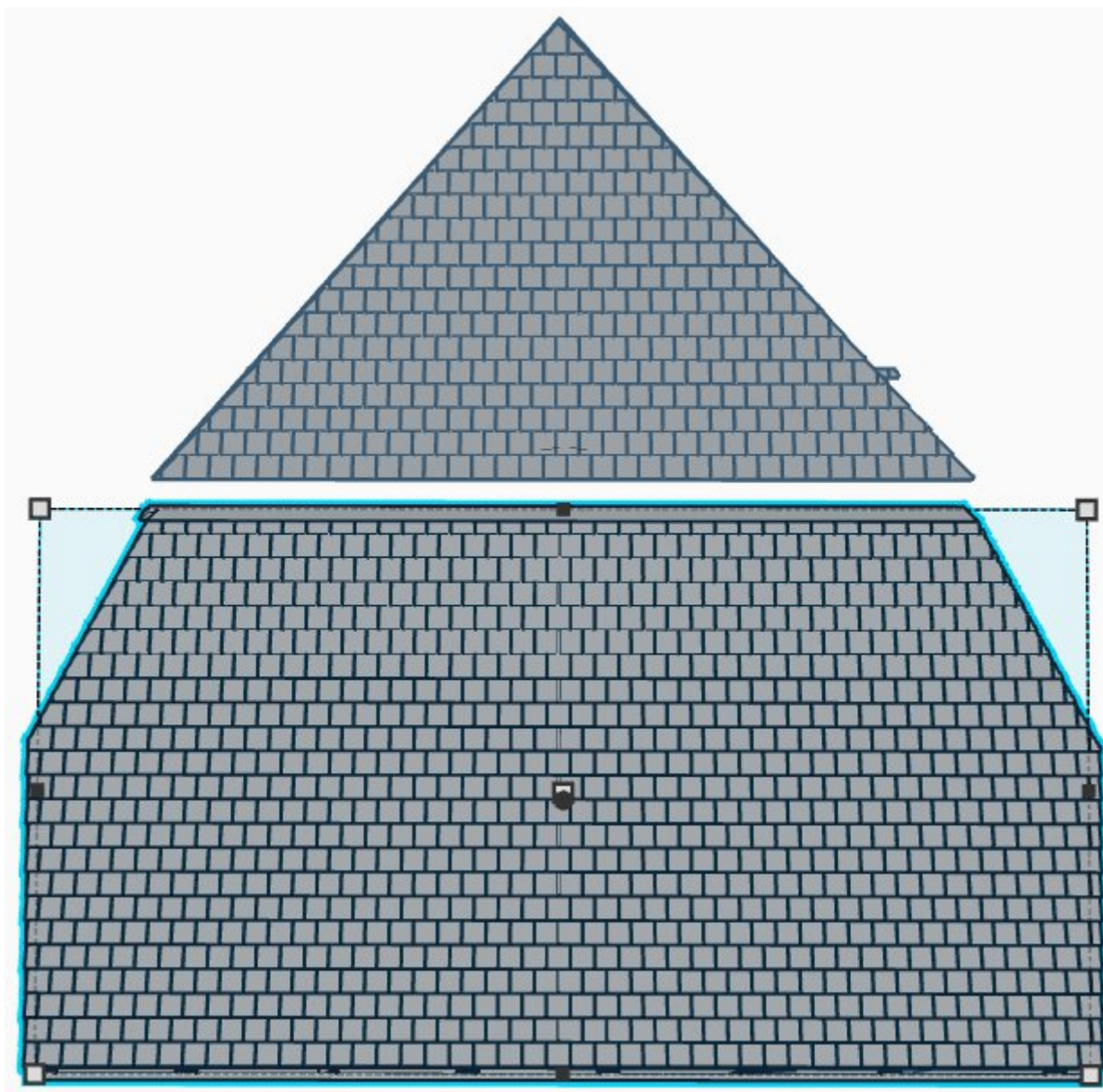
## 14 – Assemblage de là sous toiture arrière.

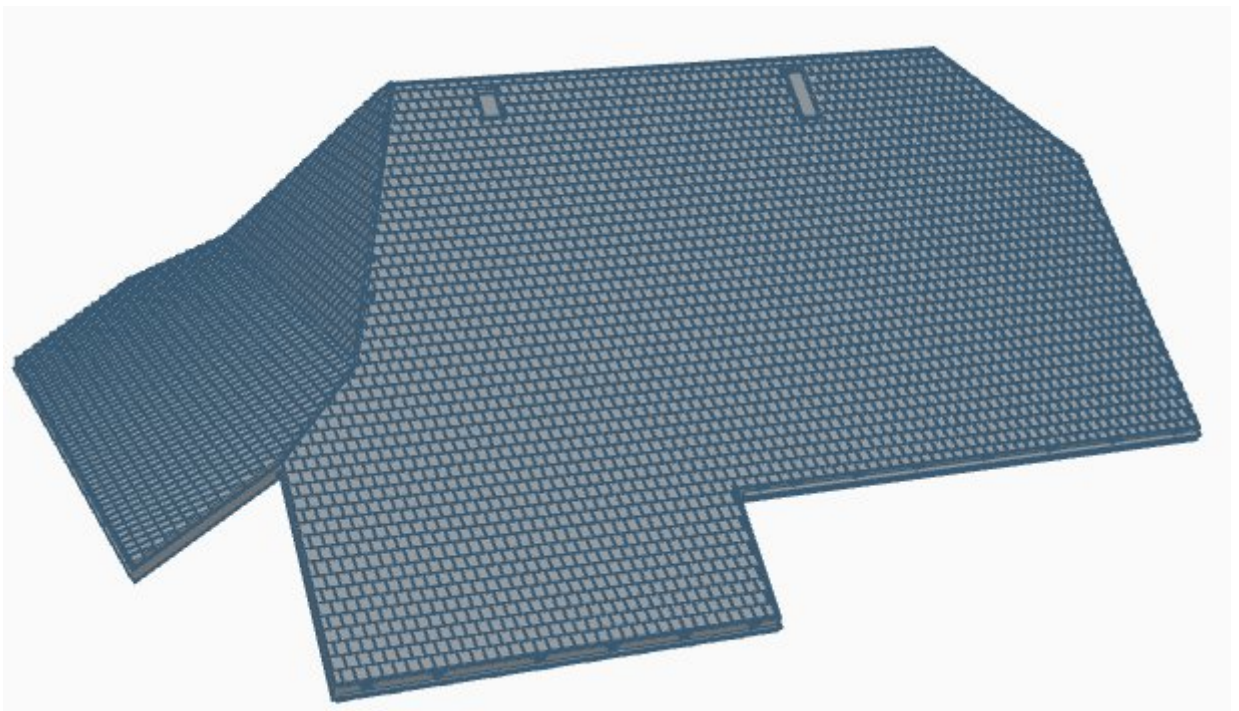
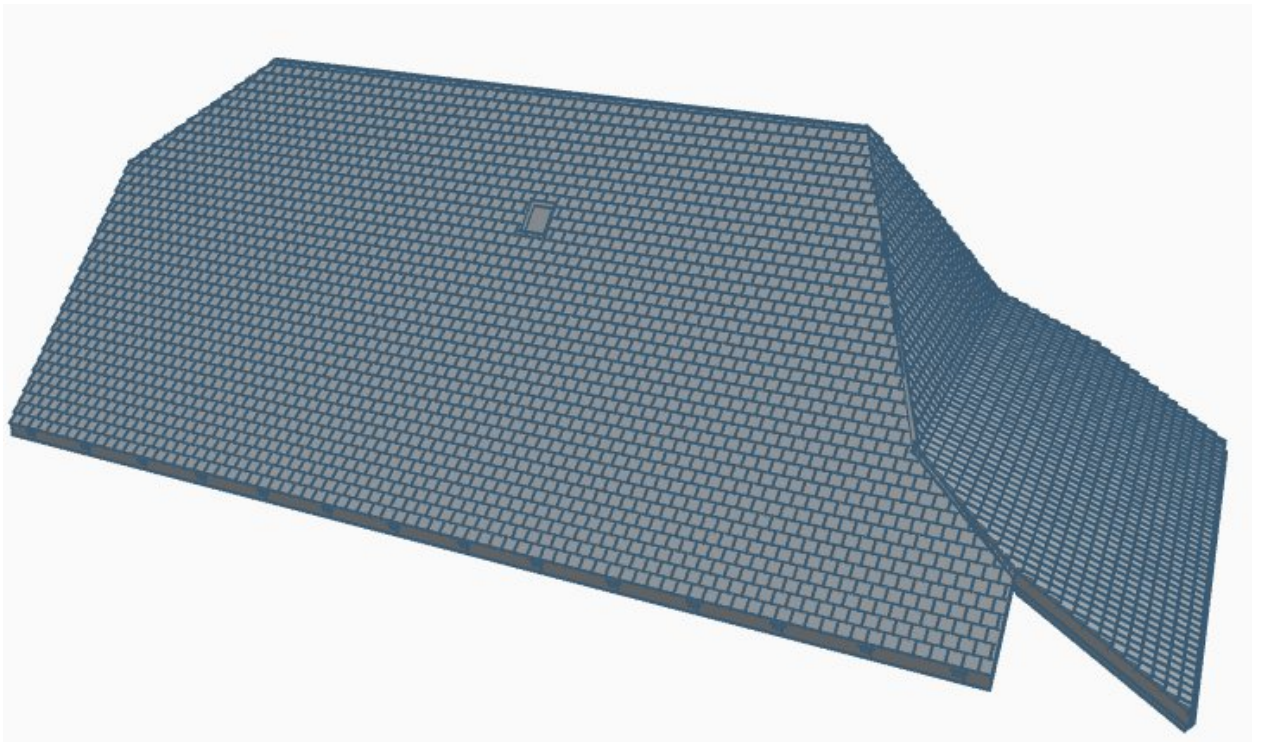


Prendre en compte le sens de collage.



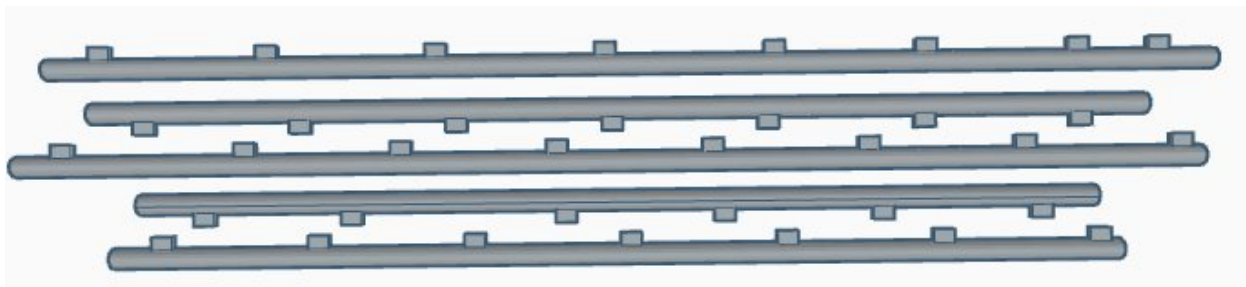
## 15 – Assemblage final du toit arrière



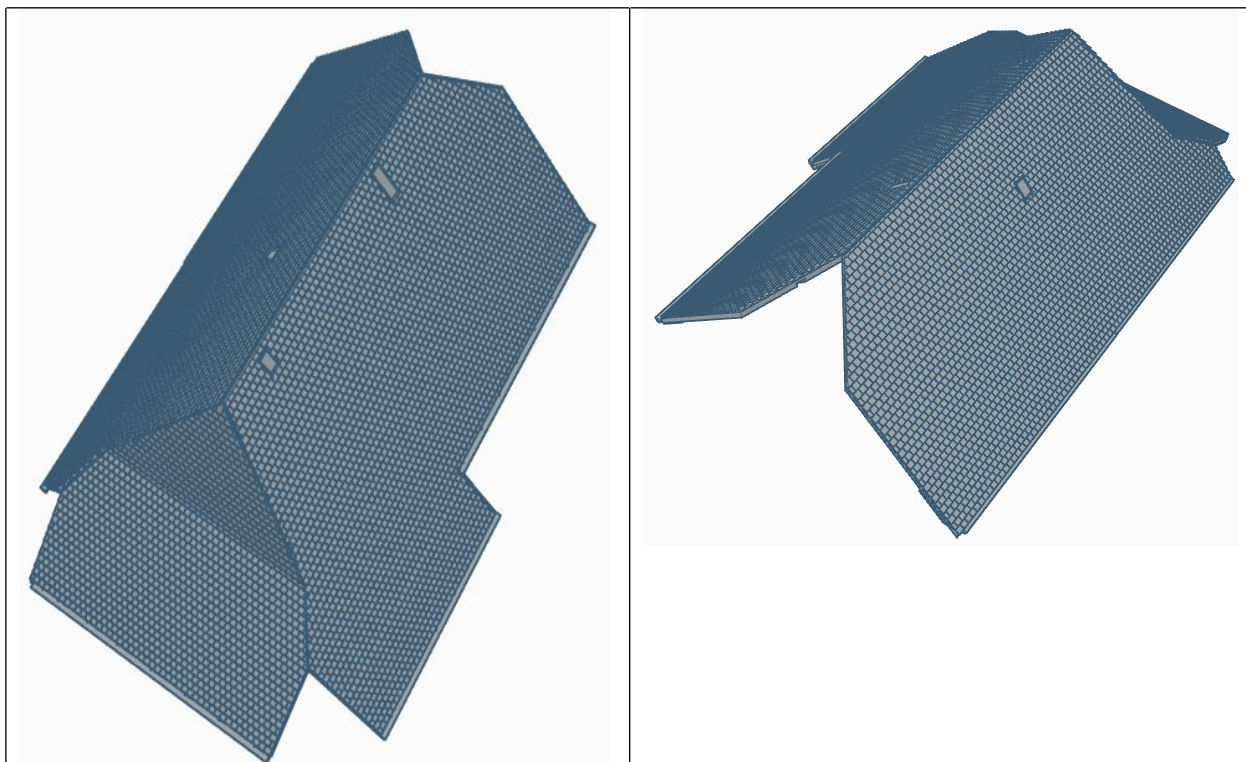




## 16 - Montage gouttière

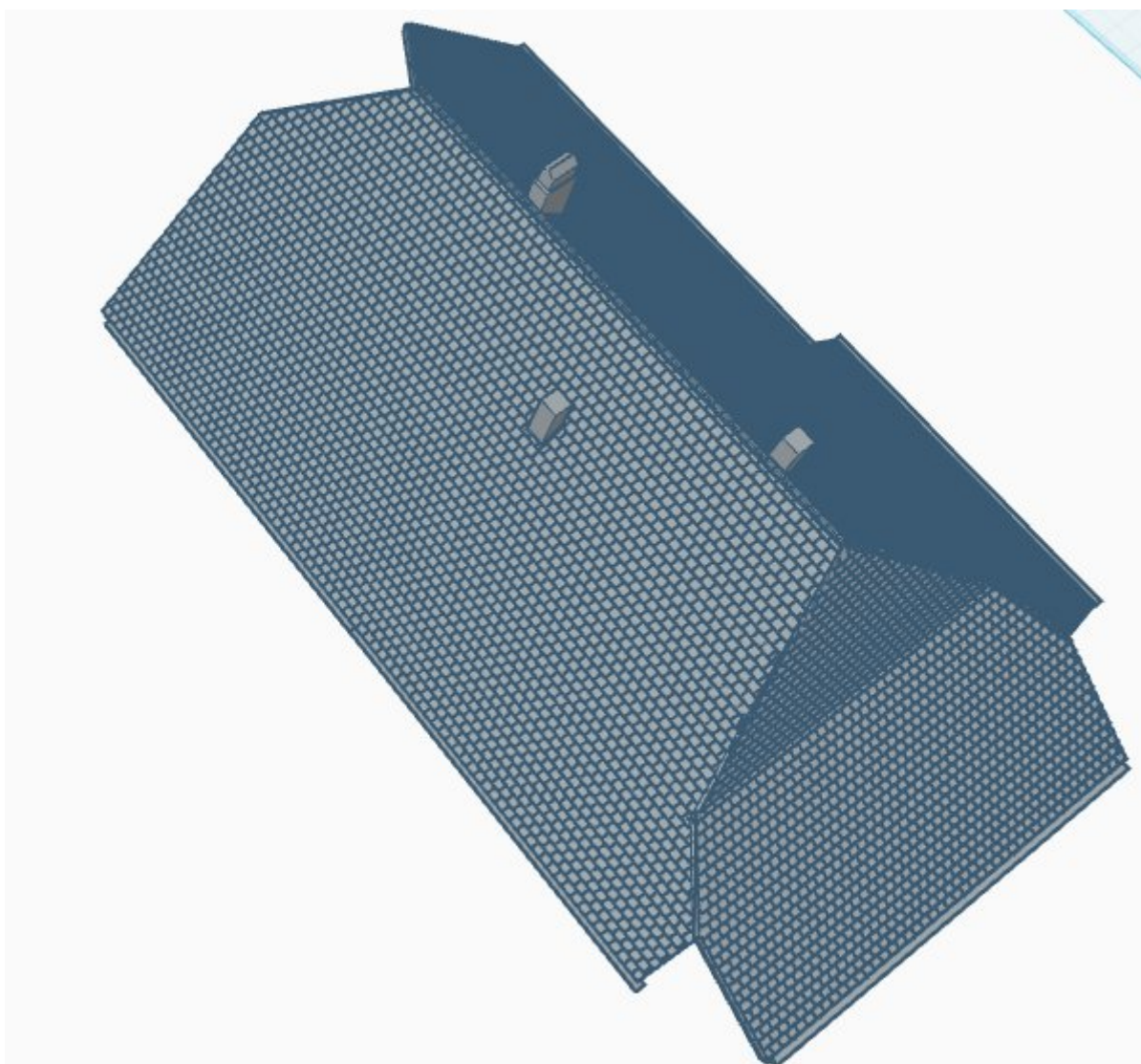
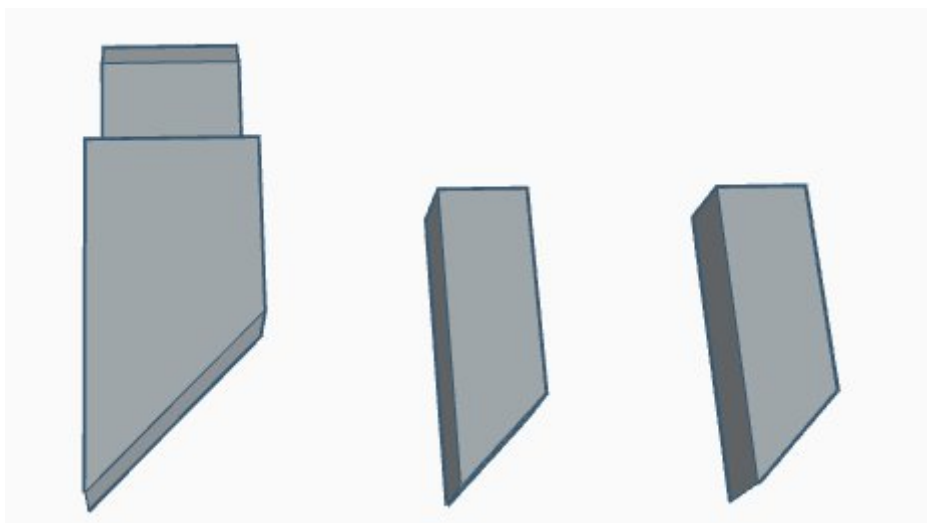


Le positionnement a été facilité en se basant sur les pins de montage.





## 17– Montage des cheminées





## 18 - Photos du modèle montée entièrement









